



# 社員のことがわかれば 企業としての方針 やるべきことが見えてくる



## これからのビジネスを担う人材はいますか？

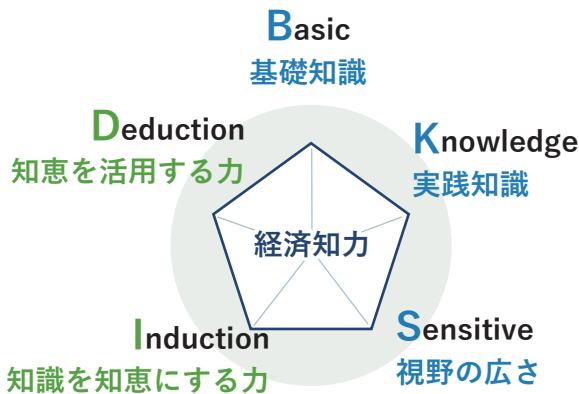
先が見えない時代、視野の広さ、視座の高さ、視点の鋭さの3要素を兼ね備えたビジネス洞察力の高い人材が求められています。

日経TESTは、5つの評価軸と6つの出題ジャンルで  
視野の広さ・視座の高さ・視点の鋭さを客観的に測定するテストです。



### 5つの評価軸

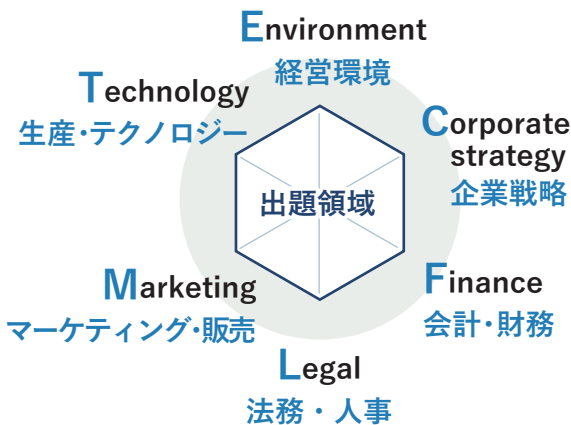
情報や知識だけではなく得た情報を選別・整理・加工したうえでビジネスに活用するための“考える力”も評価します。



- B Basic 基礎知識**  
仕事に必要な基本的かつ普遍的な経済・経営知識
- K Knowledge 実践知識**  
経営環境や企業の戦略など実践性の高い経済・経営知識
- S Sensitive 視野の広さ**  
ビジネスに役立つ、多様な社会・経済現象についての知識
- I Induction 知識を知恵にする力・帰納的推論力**  
知識として吸収した情報を、ビジネス上の判断などの知恵へと変える力
- D Deduction 知恵を活用する力・演繹的推論力**  
知識や知恵を活用して因果関係を把握したり、状況判断をしたりする力

### 6つの出題ジャンル

ビジネスに必要な幅広い知識と汎用スキルを評価するために、6つの多様なジャンルから出題します。  
日本経済新聞社が日々報じている最新ニュースをはじめグローバルに動く「生きた経済」を題材に、問題を作成しています。



- E Environment 経営環境**  
世界における日本経済の実力など、経営環境に関する問題
- C Corporate strategy 企業戦略**  
環境変化に対応した産業動向や企業の経営戦略に関する実践的な問題
- F Finance 会計・財務**  
企業会計・財務を中心に、金融商品に関する実践知識も含む問題
- L Legal 法務・人事**  
コーポレートガバナンスや知的財産、雇用・労働に関する問題
- M Marketing マーケティング・販売**  
マーケティングの基礎から、デジタルマーケティングなどの新しい手法についても問う実践問題
- T Technology 生産・テクノロジー**  
AI など、これからのビジネスや事業戦略に欠かせないテクノロジーなどに関する問題



**例題1** 製造業のA本社は本業の採算が悪化した  
が、保有株を売却して多額の利益を  
得た。決算で増えた利益はどれか。

- ①売上総利益
- ②営業利益
- ③経常利益
- ④純利益



**例題2** 以下の3つの企業の動きに共通するキーワードはどれか。  
・衣料品小売チェーンがアパレルメーカーを買収  
・ファストフード大手が農業生産法人を設立  
・産業用ロボットメーカーがモーターを内製

- ①囲い込み
- ②垂直統合
- ③水平分業
- ④規模の経済



受験者数のべ

300,000人

※2021年12月時点



年間受験法人数のべ

300法人

## 日経TESTを導入するメリット

### 分析・評価に 人材ポートフォリオを可視化

適材適所の配置決定のための貴重なデータの提供が可能です  
加えて組織データを活用することで  
中長期的な人材戦略の策定につながります



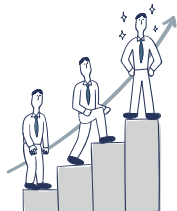
### 採用・登用・昇格の基準に 優秀な人材を選抜・発掘

これまでの経験、業績だけでなく、将来にわたり求められる能力を  
備えているか、客観的かつ詳細に確認することができます



### 育成・風土づくりに 能力開発・育成課題を明示

客観的データに基づいた結果が個々人の能力開発の指針となります  
また個々人の育成課題の克服が  
組織力の向上につながりビジネスへの貢献に寄与します



## テストの種類

### 企業・団体試験

筆記/Web試験から選択可能&  
企業単位で受験日時/場所を指定



WEB受験 / 筆記  
受験料 5,500 円 / 人 (税込)  
※団体割引あり

### 全国一斉試験

お一人から申込可能&  
「団体分析表」を無料でお渡し



WEB受験のみ  
受験料 5,500 円 / 人 (税込)

### テストセンター受験

受験者がそれぞれ  
受験日時/会場を選択可能



WEB 受験のみ  
受験料 6,600 円 / 人 (税込)  
※テストセンター利用料を含む

### 企業内研修プログラム 日経TEST 研修ドリル

WEB 受験 / 筆記  
本体価格 5,500 円 / 人 (税込)  
※団体割引あり

